

Einführung der AS Connect Plattform:

AS Connect steht für die neue Patientenverwaltungsplattform mit erweiterten Funktionen.

In dieser wurden weitere Apps integriert:

Model Builder: Erstellung von gesockelten Modellen, auch in KFO-Form möglich

Ortho Simulation: Erstellung einer kieferorthopädischen Simulation mit Vorher-Nachher-Vergleich

Mesh Compare: Vergleichen von Scandaten aus z. B. verschiedenen Behandlungsschritten

AS Smile Design: Erstellung eines virtuellen Mockups zur Weitergabe an die CAD-Software oder das Labor



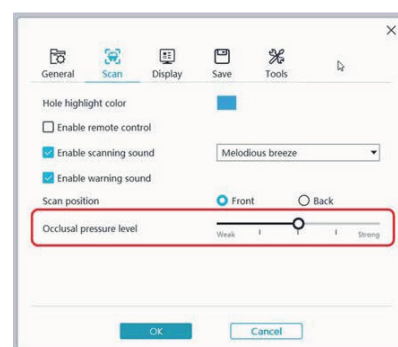
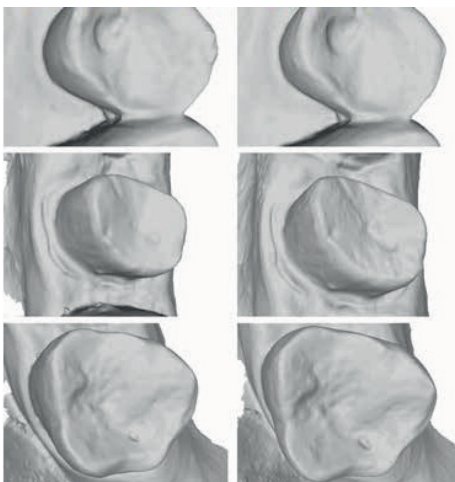
AS 260

Die Möglichkeiten mit AS Connect im Überblick:

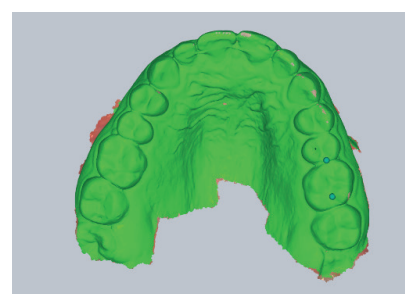
- AS Connect erstellt eine eigene Patientendatenbank
- Zudem gibt es Anbindungsmöglichkeiten und Integrationen an Programme wie OnyxCeph, dentread, CAD-Programme (exocad, DentalWings), Aligner-Anbieter (Bsp. Angel Aligner) und unser beliebtes Bildgebungsprogramm Dexis®
- Die Software kann sowohl als Programm als auch im Browser ausgeführt werden.
- Lizenzfrei
- Auftragsformulare können erstellt und an das Labor übermittelt werden.
- Bestehende Fälle können geklont und weiterbearbeitet werden.
- Das Klonen ist jederzeit möglich, solange der Datensatz lokal gespeichert ist.
- Erstellte Datensätze verbleiben solange in der Cloud, bis sie manuell gelöscht werden.
- Eine Übertragung der Datensätze aus der Cloud in das Praxisnetzwerk ist jederzeit möglich.

Weiterentwicklungen in der Software ScanPro:

- Deutliche Verbesserung des Scan-Vorgangs, wodurch dieser weniger anfällig für Unterbrechungen und deutlich flüssiger ist.
- Verbesserte Scanqualität nach der Verfeinerung
- Verschiedene Optionen zur Einstellung der okklusalen Durchdringungen: Die Anpassung stellt sicher, dass die okklusalen Ergebnisse näher an der tatsächlichen Situation im Mund des Patienten liegen.

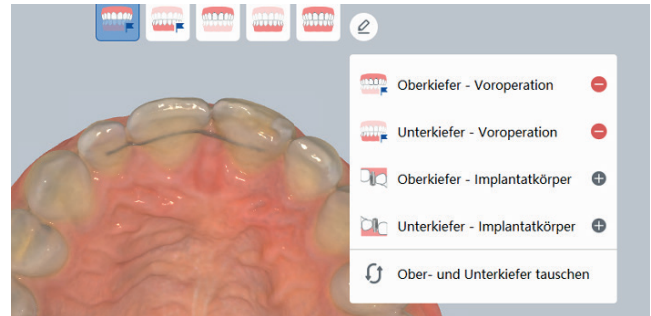


- Identifikation der Scanqualität: Prüfen Sie die Qualität Ihres Scans

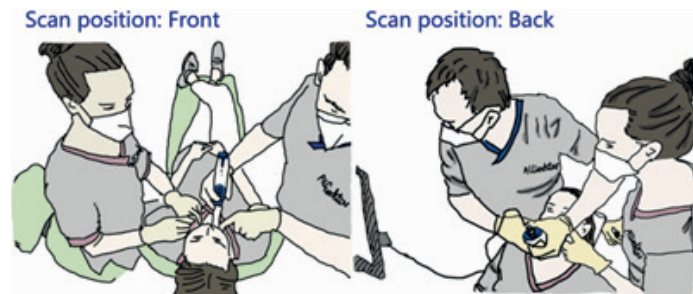
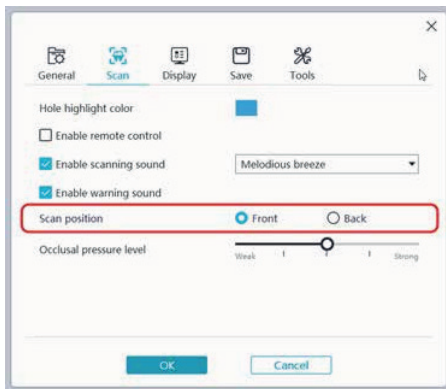


AS 200E

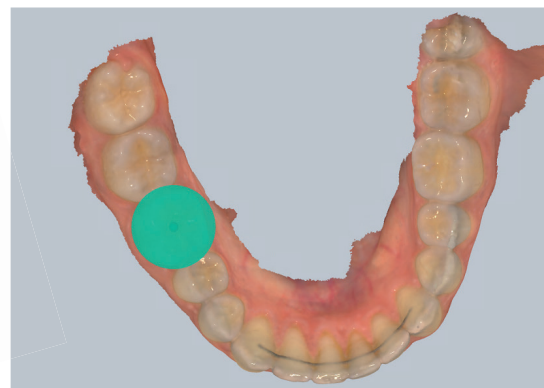
- Skalierung Live-Fenster
- Modifikation des Scan-Workflows: Sie können fortan jederzeit weitere Scanschritte hinzufügen, um den unterschiedlichen klinischen Anforderungen gerecht zu werden.



- Option Scanposition: Während des Scanvorgangs wird die Anzeigeausrichtung des Zahnbogens automatisch der Position des Behandlers im Verhältnis zum Patienten angepasst.



- Das Scannen des Bisses ist einfacher und zuverlässiger.
- Das Markieren zum Ausschneiden der Zähne wird einfacher. Sie können den Bereich bewegen und die Größe des markierten Bereichs über das Mausrad anpassen.



- Implantat-Workflow: Nachdem die Anwender den Punkt Implantat ausgewählt haben, wird der Scan grau, damit sich der Anwender nur auf den Bereich des Scanbodys fokussieren kann. Der restliche Scanbereich ist damit auch komplett gesperrt.

Aktuelle Software-Versionen: AS Connect 1.0.4.1
ScanPro 1.0.30.1